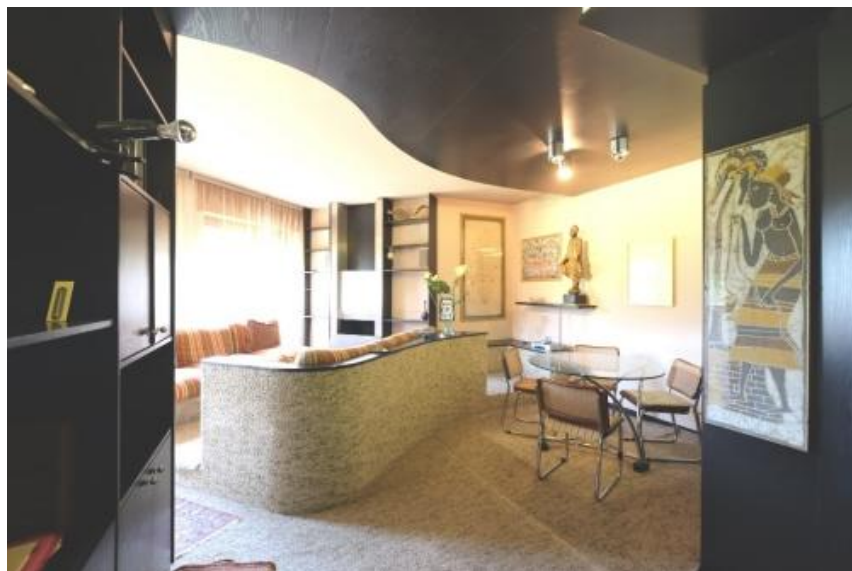


APPARTAMENTO

IVREA

In bella zona residenziale, appartamento in piccola palazzina, al piano 2° ed ultimo, di mq. 125 c.a., composto da soggiorno doppio, cucina, disimpegno, camera matrimoniale, ripostiglio e bagno oltre ad ampio sottotetto con bagno/lavanderia. Possibilità di collegamento interno con l'appartamento sottostante. Cantina ed autorimessa al piano terreno.



€. 95.000,00



Superficie
125 Mq. abitativi



Secondo piano



4 locali



1



2

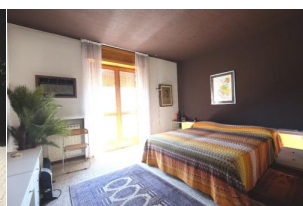


Classe energetica G



Tipo di impianto

**Centralizzato
Gas metano (elettrovalvole)**



Altre caratteristiche

- Cucina abitabile
- Sala da pranzo
- Mansarda
- Soggiorno
- Ripostiglio
- Balcone